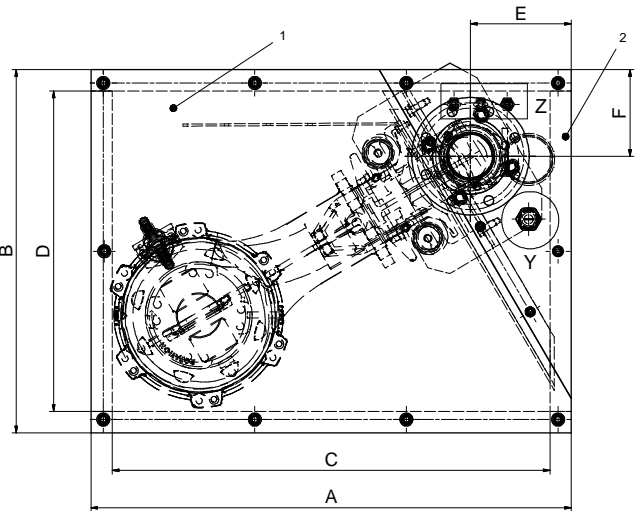
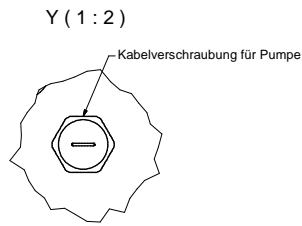
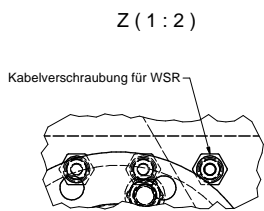
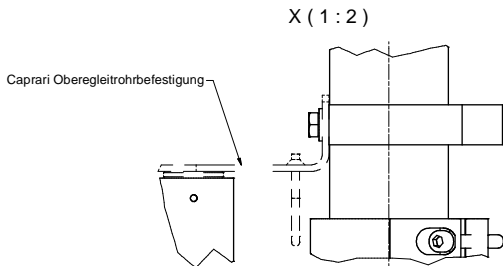
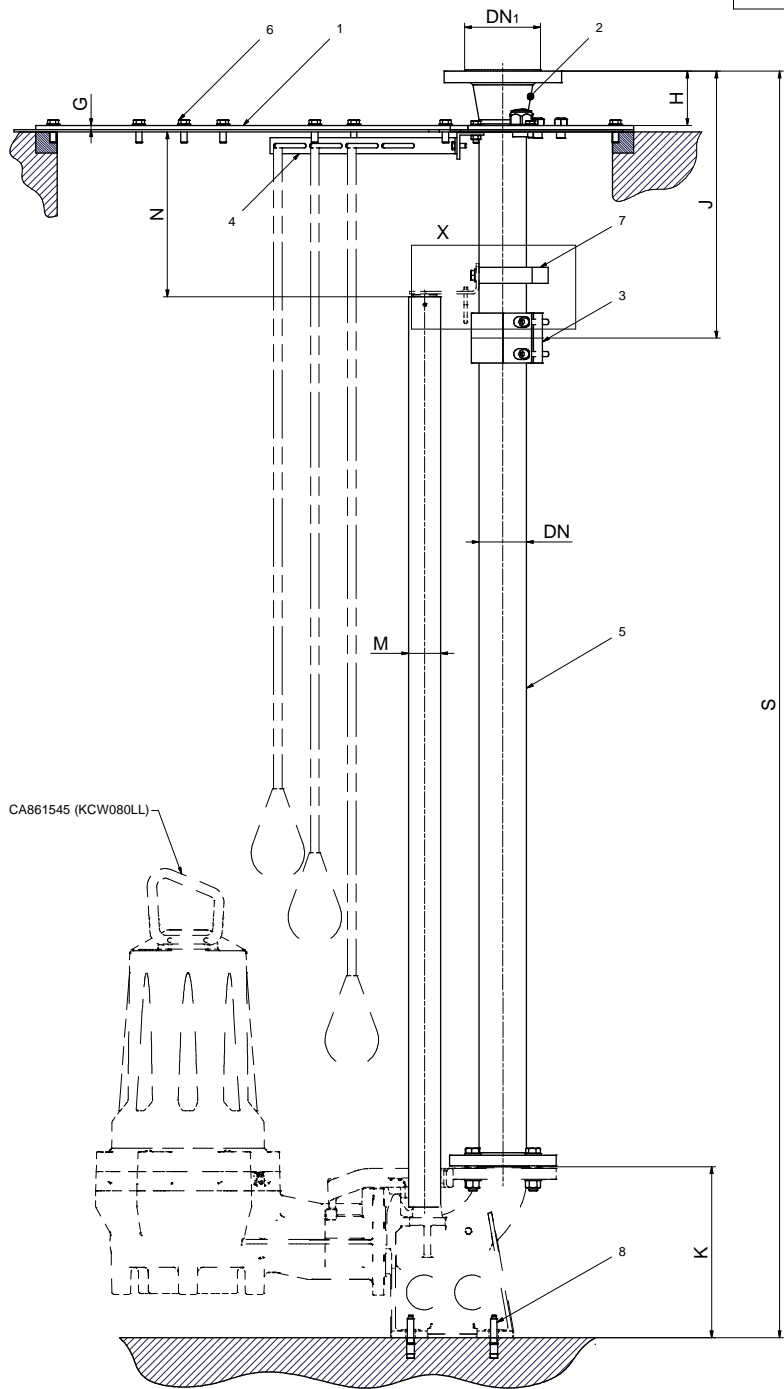


Allgemeintoleranzen SN EN 22768-1 Masse und Toleranzen in mm	Längenauswahl						Radien Feilenhöhe						Winkelmaße					
	0,5	1	2	3	4	5	0,5	1	2	3	4	5	10	20	30	40		
±0,1	±0,1	±0,1	±0,1	±0,1	±0,1	±0,1	±0,1	±0,1	±0,1	±0,1	±0,1	±0,1	±0,1	±0,1	±0,1	±0,1		

Gasbleimasttoleranz GTB 17 DN 1886 (GGG) / Gasbleimasttoleranz GTB 17 DN 1886 (GG)
Allgemeintoleranzen für Schweißkonstruktionen EN ISO 13920-B

Artikel Nr.	1010960	1010961
S	2m	4m

DN	80
DN ₁	100
A	900
B	680
C	820
D	600
E	189
F	162
G	8
H	100
J	500
K	320 / 280
M	2"
N	ca.300
S	2m / 4m



Material:	Status: F	Behandlung:	Ersatz für:	Ersetzt durch:	Stückliste separat:
© Copyright by Häny AG					
Einbausatz F5/F2 2m/4m			A1	%	Datum: 23.02.2012
680/900mm					Zeichnet: J. Saeki
					Draht: 24.02.2012
					Freigegeben: 24.02.2012
					Verfassen: S. Lhasani
HÄNY Häny AG Postfach CH-8804 Jona Switzerland			1010960		100