

ELEKTROSCHEMA

Anlage Trockenlaufschutz
für 1 Pumpe
Max 1.5kW / 6 Amp

Objekt

Kunde

Auftragsnummer 2700-TL-10

Schemanummer 2700-TL-10



HÄNY AG

Pumpen, Turbinen und Systeme
Buechstrasse 20
8645 Jona

info@haeny.com / www.haeny.com
Tel: +41 44 925 41 11
Fax: +41 44 923 22 93

				Erstellt		Geprüft		Freigaben		
Ausgabe	Datum	Visum	Datum	Visum	Datum	Visum	Index			
Erste	04.06.2011	Sca	04.06.2011	Sca						
Aktuelle	04.06.2011	Sca	04.06.2011	Sca						
A	B	C	D	E	F	G	H			
I	K	L	M	N	O	P	Q			

	0	1	2	3	4	5	6	7	8	9
A		Schalter Ein/Aus		Öffnungs-Kontakt		Relais		Signallampe		Anschluss (Starkstrom)
		Schalter Ein/Aus		Schliess-Kontakt		Relais Abfall verzögert		Diode		Anschluss oben (Starkstrom)
B		Umschalter 1/2		Umschalt-Kontakt		Relais Anzug verzögert		Leuchtdiode		Anschluss unten (Starkstrom)
		Kontrollschalter		Öffnungs-Kontakt Abfall verzögert		Zeitrelais Multifunktion		Kondensator		Anschluss oben (Schwachstrom)
C		Taster		Schliess-Kontakt Abfall verzögert		Blinkrelais		Widerstand		Anschluss unten (Schwachstrom)
		Leuchttaster		Umschalt-Kontakt Abfall verzögert		Wischrelais		Widerstand veränderbar		Klemmstelle lösbar
D		Drehschalter Ein/Aus		Öffnungs-Kontakt Anzug verzögert		Schrittschalter		Varistor		Klemmstelle lösbar
		Notschalter rastend		Schliess-Kontakt Anzug verzögert		Schaltuhr		Spule		Stützklemme
E		Schlüsselschalter rastend		Umschalt-Kontakt Anzug verzögert		Industrirelais mit Freilaufdiode		Horn		Anschluss gelötet
		Endschalter		Thermokontakt Schliesser		Kontaktspiegel Relais		Gleichrichter		Anschluss gelötet/lösbar
F				Kontaktspiegel Schütz		Kontaktspiegel Relais				Steckverbindung Buchse und Stecker

				Datum	04.06.2011	Trockenlaufschutz		HÄNY AG 8645 JONA info@haeny.com / www.haeny.com		Symbolliste 1				
				Bearb.	ScA									
				Geprüft	ScA									
Index	Änderung	Datum	Name	Norm	Ursprung	Ers.f	Ers.D.	Gruppe	Auftragsnummer	2700-TL-10	Index	Blatt	002	
									Schemanummer	2700-TL-10			Folge	003

	0	1	2	3	4	5	6	7	8	9
A										
B										
C										
D										
E										
F										

Lastschalter 3-polig

Motorschutzschalter 3-polig mit elektrothermischem Auslöser

Leistungsschalter 3-polig mit elektrothermischem und elektromagnetischem Auslöser

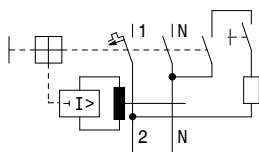
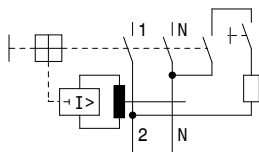
Elektrothermischer Auslöser

Sicherungs-Lasttrennschalter 3-polig

NHS-Sicherung 3-polig

Schraubsicherung 3-polig

Schraubsicherung 3-polig (1-polige Darstellung)



Leitungsschutzschalter 1-polig

Leitungsschutzschalter mit Neutralleiter 1-polig

Fehlerstromschutzschalter

Fehlerstrom- Leitungsschutzschalter kombiniert

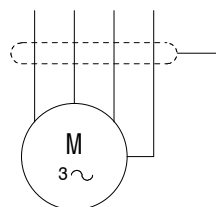
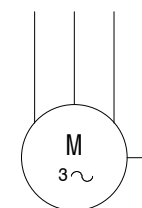
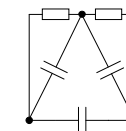
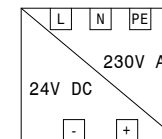
Neutralleitertrenner

Erdung

Netzkommandoempfänger

Dreiphasen-Wechselstromzähler

Aperemeter



Stromwandler

Transformator

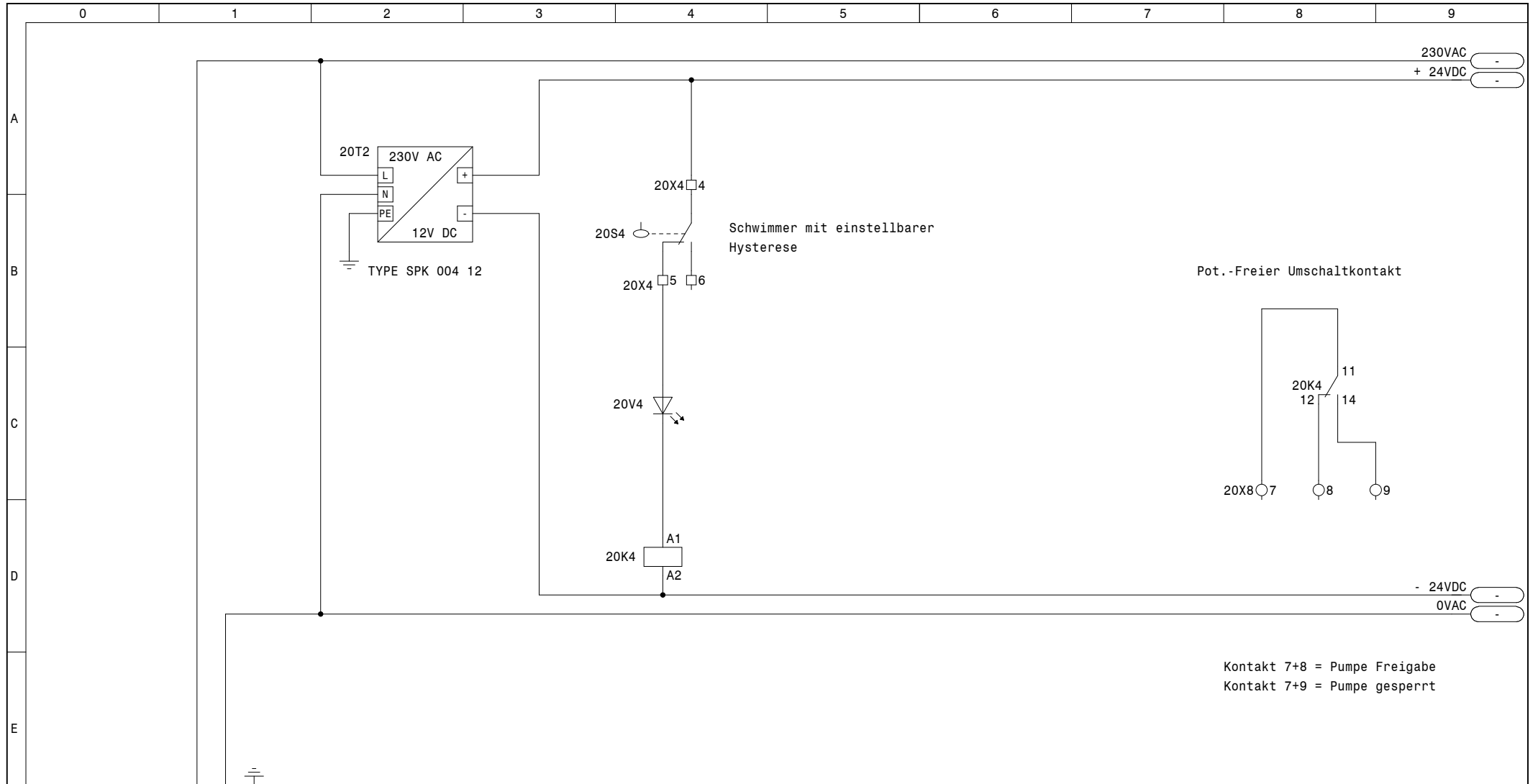
Transformator 230V AC/24V DC

Kompensationsstufe

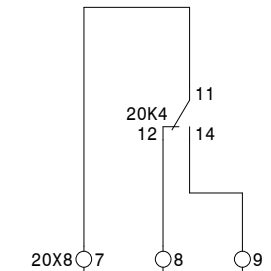
Drehstrommotor 3-polig

Drehstrommotor 3-polig mit Abschirmung

				Datum	04.06.2011	Trockenlaufschutz		HÄNY AG 8645 JONA info@haeny.com / www.haeny.com		Symbolliste 2		=	
				Bearb.	Scs							+	
				Geprüft	Scs							Index	
Index	Änderung	Datum	Name	Norm		Ursprung	Ers.f	Ers.D.	Gruppe	Auftragsnummer	2700-TL-10	Blatt	003
										Schemanummer	2700-TL-10	Folge	004



Pot.-Freier Umschaltkontakt



Kontakt 7+8 = Pumpe Freigabe
 Kontakt 7+9 = Pumpe gesperrt

20X1		
L	N	PE

Einspeisung
 Max 4 Amp.

 2.5mm²
 3x1.5mm²

20X4		
4	5	6

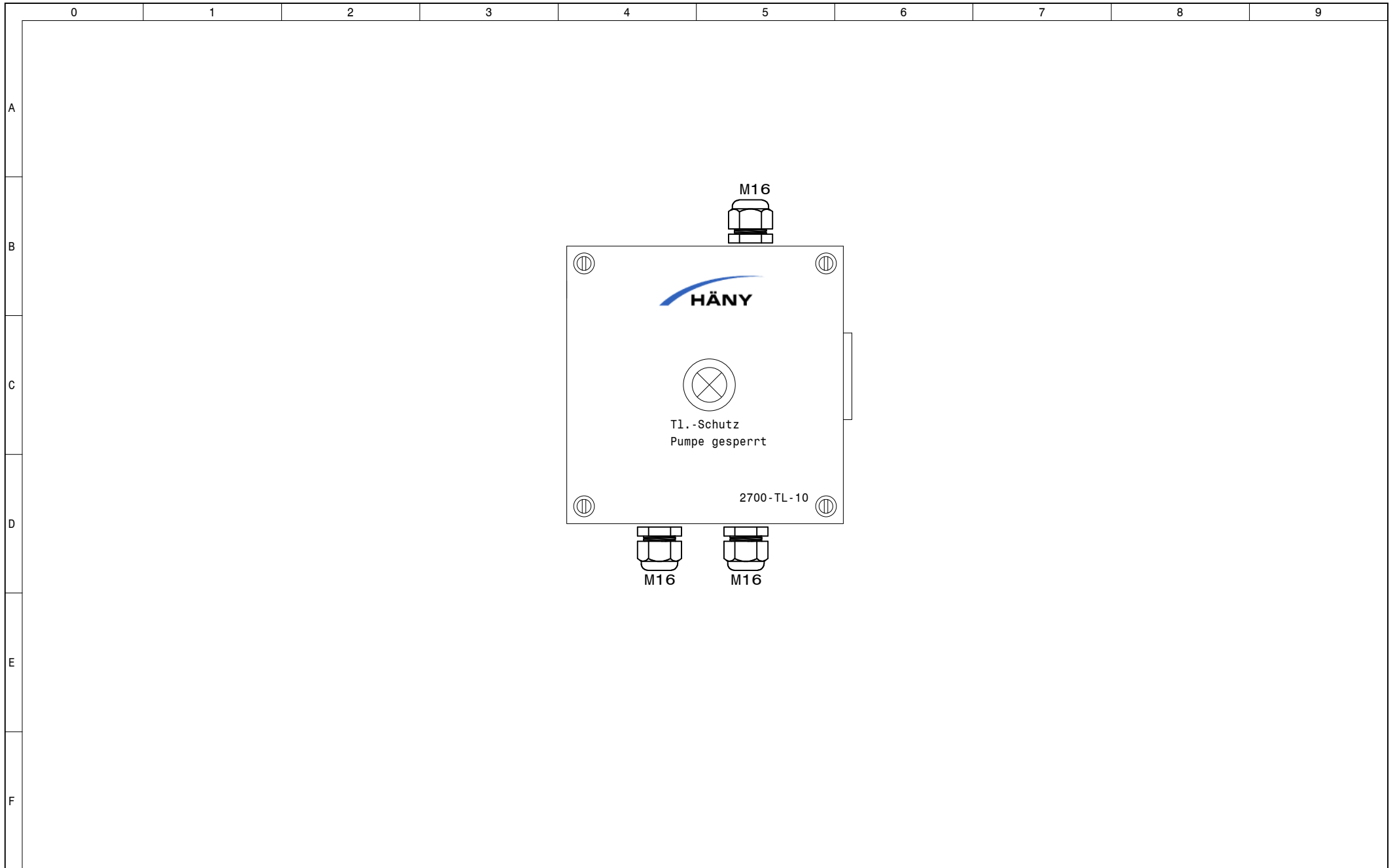
Schwimmerschalter

 2.5mm²
 3x1.5mm²

20X8		
7	8	9

Pot.-Freier Kontakt
 Max 6 Amp
 1.5 kW
 2.5mm²
 x2.5mm²

				Datum 15.06.2011		Trockenlaufschutz		HÄNY AG		Steuerung			
				Bearb. Sca				8645 JONA		TL.-Schutz			
				Geprüft Sca				info@haeny.com / www.haeny.com					
Index	Änderung	Datum	Name	Norm	Ursprung	Ers.f	Ers.D.	Gruppe	Auftragsnummer	2700-TL-10	Index	Blatt	020
									Schemanummer	2700-TL-10		Folge	030



				Datum	15.06.2011	Trockenlaufschutz		HÄNY AG 8645 JONA info@haeny.com / www.haeny.com		Disposition			=			
				Bearb.	Sca								+			
				Geprüft	Sca							Auftragsnummer	2700-TL-10	Index	Blatt	030
Index	Änderung	Datum	Name	Norm		Ursprung	Ers.f	Ers.D.	Gruppe			Schemanummer	2700-TL-10		Folge	040

