

Häny Misch- und Injektionstechnik

# Injektionspumpe ZMP 936



Hochvolumige standalone Triplex-Plungerpumpe für konstante Förderung bei minimaler Pulsation. Das hocheffiziente Hydrauliksystem ist auf einem platzsparenden Rahmen montiert und kann für verschiedene Anwendungen eingesetzt werden.

# Injektionspumpe

## ZMP 936

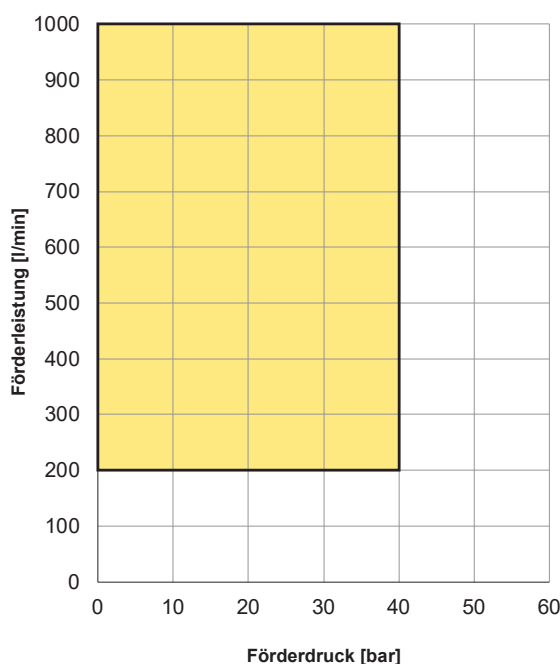
### Hauptmerkmale

- ▶ Hohe Zuverlässigkeit und wartungsarmer Betrieb mit guter Zugänglichkeit zu den Verschleissteilen.
- ▶ Pulsation in der Förderleistung < 1%
- ▶ Kühlwasseranschluss für den kontinuierlichen Betrieb und erhöhte Umgebungstemperatur.

### Typische Einsatzgebiete

- ▶ Transferpumpe für verschiedene Medien
- ▶ Schlitzwandsuspensionen
- ▶ Hochvolumige Hinterfüllungen
- ▶ Bodenaufmischverfahren

### Pumpen – Leistungsbereich



### Injektionspumpe

max. Förderleistung <sup>1</sup> :	1000 l/min	60 m <sup>3</sup> /h
min. Förderleistung <sup>1</sup> :	200 l/min	12 m <sup>3</sup> /h
max. Förderdruck*:	40 bar	
Antriebsleistung Hydraulik:	121 kW	
Plunger Ø:	210 mm	
Max. Korngrösse:	8 mm	
Anzahl Plungerpumpen:	3	
Sauganschluss:	3x BSP 3"	
Auslasskrümmer	BSP 3" oder	
Ø 100 mm, Anschluss:	GF 45M-LC 4-1/2"	

### Standardausführung

- Saugseitig: Kugelventile
- Druckseitig: hydraulisch gesteuerte Ventile
- Automatische Druck- und Mengenregulierung

### Optional

- Saugseitig: hydraulisch gesteuerte Ventile

### Elektrische Daten

Spannung:	3x 400 V
Frequenz:	50 Hz
Elektromotor:	1x 110 kW; 1x 11 kW
Absicherung:	250 A

### Steuerung

SPS mit Touch Display
Phasenfolgerelais, NOT-Aus
Hydraulik ON-OFF, Pumpe ON-OFF, Output +/-
Fernwartungsmodul

### Optional

- Fernbedienung mit 50 m Kabel, Pumpe EIN-AUS, NOT-Halt
- Fernbedienung mit 50 m Kabel, Pumpe EIN-AUS, Output +/-, NOT-Halt
- Datenerfassung für Druck- und Fördermenge
- IOT-Anbindung

<sup>1</sup> Wasser-Zement Verhältnis = 1

\* bei max. Förderleistung



### Hydrauliksystem

Hydrauliktank:	400 l
Gegenstrom Öl-/Wasser- kühler, Verbrauch:	27 l/min
Kühlwasseranschluss	
Eingang:	G $\frac{3}{4}$ ", GEKA
Ausgang:	G1", GEKA

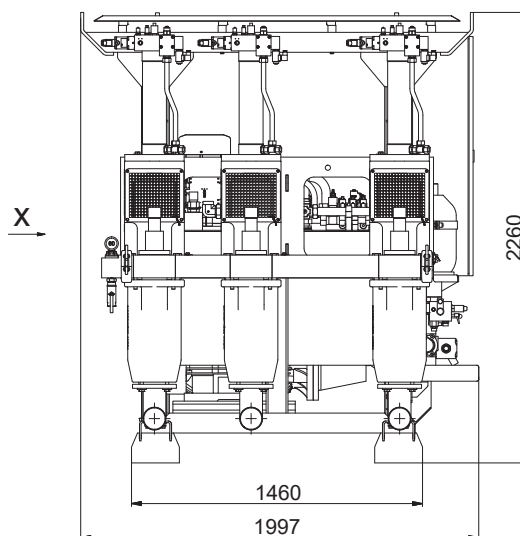
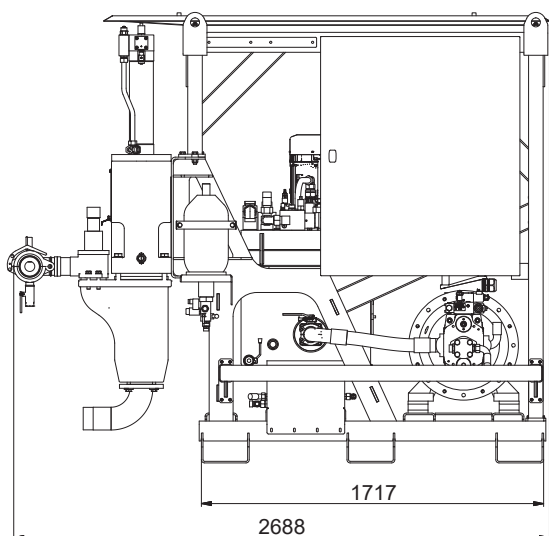
### Gewichte und Dimensionen

Gesamtgewicht:	4400 kg
Breite:	1997 mm
Höhe:	2260 mm
Länge:	2688 mm

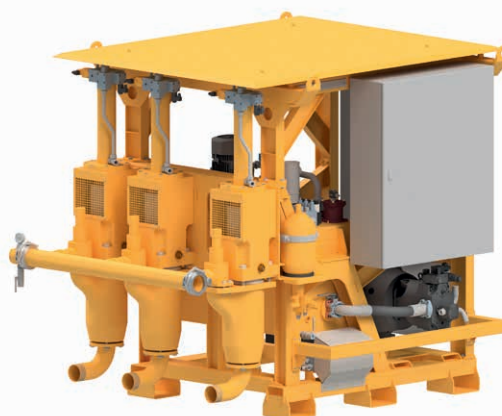
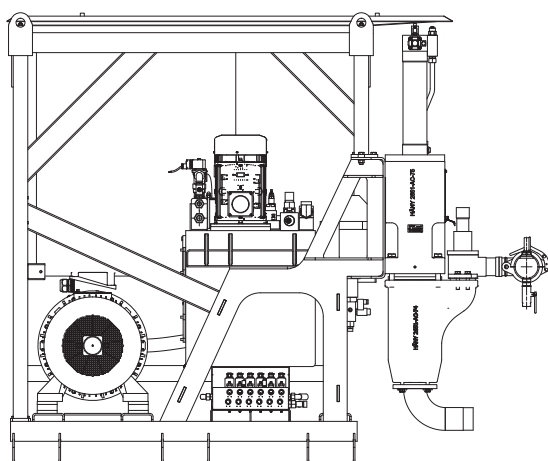
### Standardausführung

- Öl-Niveauanzeige mit Thermometer
- Automatische Kühlwassersteuereinheit

### Ausführung und Dimensionen



X





Dokument-Nr. PM2-101826 01/06.19. Impressum © Copyright 2017, Häny AG, Jona, Schweiz. Jegliche unerlaubte Verwendung oder Vervielfältigung des Inhalts oder von Teilen davon ist untersagt. Abbildungen und Fotos können Ausstattungen mit Sonderausstattungen zeigen. Es wird keine Garantie bezüglich der Spezifikationen oder anderweitigen Angaben übernommen. Technische Daten und Ausstattungen können ohne Vorankündigung geändert werden.



**HÄNY**  
Mixing and Injection Technology

Häny AG – Misch- und Injektionstechnik  
Buechstr. 20 | 8645 Jona/Schweiz | Tel. +41 44 925 41 11 | [www.haeny.com](http://www.haeny.com)