

Technologie de malaxage et d'injection

# Pompe d'injection ZMP 936



Pompe à plongeur triplex autonome à haut volume pour un débit constant avec un minimum de pulsations. Le système hydraulique très efficace est monté sur un cadre peu encombrant et peut être utilisé pour différentes applications.

**HÄNY**  
Mixing and Injection Technology

# Pompe d'injection

## ZMP 936

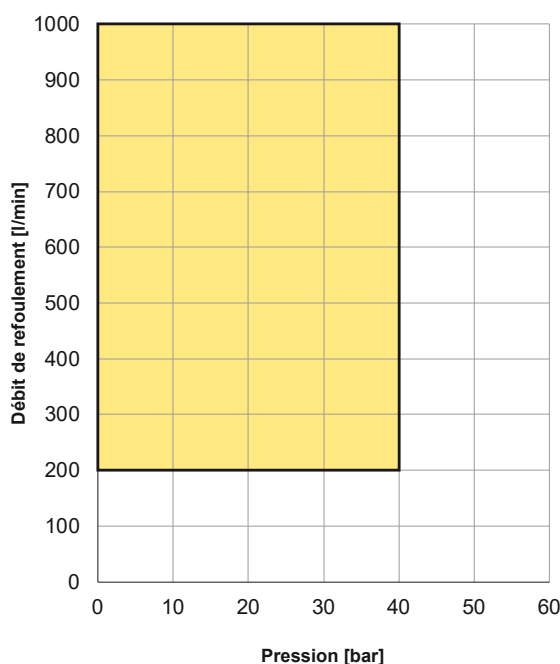
### Caractéristiques principales

- ▶ Grande fiabilité et fonctionnement nécessitant peu d'entretien, avec une bonne accessibilité aux pièces d'usure.
- ▶ Pulsation dans le débit < 1%.
- ▶ Raccord d'eau de refroidissement pour un fonctionnement continu et une température ambiante élevée.

### Domaines d'application

- ▶ Pompe de transfert pour différentes applications
- ▶ Parois moulées
- ▶ Remplissages de grand volume
- ▶ Mélange du sol

### Pompes - gamme de performances



### Pompe d'injection

Débit max. <sup>1</sup> :	1000 l/min	60 m <sup>3</sup> /h
Débit min. <sup>1</sup> :	200 l/min	12 m <sup>3</sup> /h
Pression max.* :	40 bar	
Puissance d'entraînement hydraul. :	121 kW	
Plongeur Ø :	210 mm	
Nombre de pompes à plongeur :	3	
Raccord d'aspiration :	3x BSP 3"	
Collecteur de décharge :	BSP 3" or	
Raccordement Ø 100 mm :	GF 45M-LC 4-1/2"	

### Exécution standard

- Côte aspiration : clapet anti-retour
- Côte pression : vannes à commande hydraulique
- Régulation automatique de la pression et du débit

### Option

- Côte aspiration : vannes à commande hydraulique

### Système électrique

Voltage :	3x 400 V
Fréquence :	50 Hz
Moteur électrique :	1x 110 kW; 1x 11 kW
Protection :	250 A

### Système de contrôle

Contrôle PLC avec écran tactile
Relais de séquence de phase, arrêt d'urgence
Hydraulique ON-OFF, pompe ON-OFF, output +/-
Module de télémaintenance

### Option

- Télécommande avec 50 m de câble, pompe ON-OFF, arrêt d'urgence
- Télécommande avec 50 m de câble, pompe ON-OFF, Output +/-, arrêt d'urgence
- Enregistrement des données pour la pression et le débit
- Connexion IOT

<sup>1</sup> Rapport eau/ciment = 1

\* à débit max.



### Système hydraulique

Réservoir hydraulique:	400 l
Refroidisseur huile/eau à contre-courant, consommation :	27 l/min
Raccord d'eau de refroidissement	
Entrée :	G $\frac{3}{4}$ ", GEKA
Sortie :	G1", GEKA

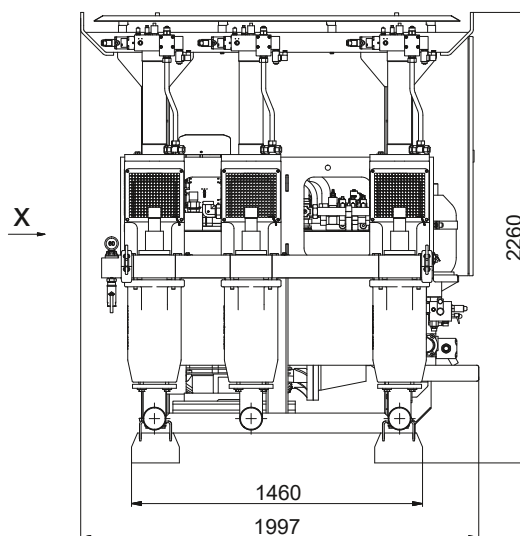
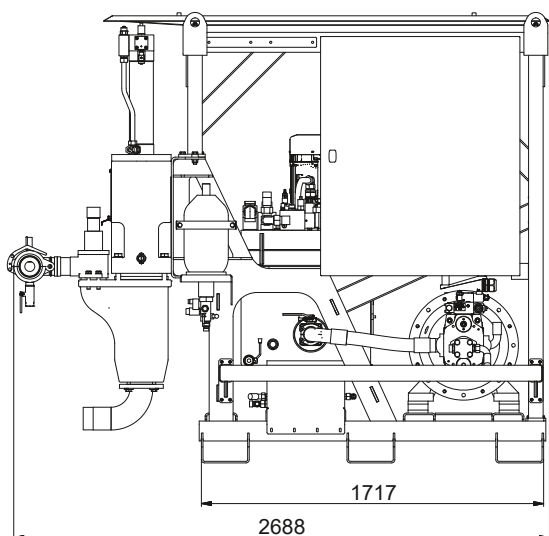
### Poids et dimensions

Poids total :	4,400 kg
Largeur :	1,997 mm
Hauteur :	2,260 mm
Longueur :	2,688 mm

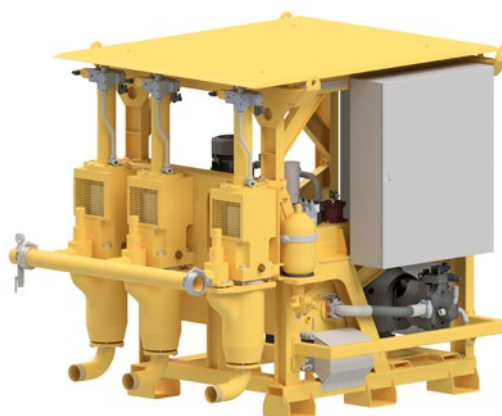
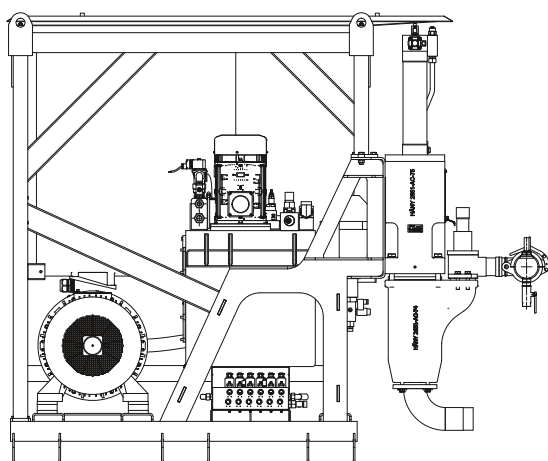
### Exécution standard

- Indicateur de niveau d'huile avec thermomètre
- Unité de contrôle automatique de l'eau de refroidissement

### Dimensions



X





Document n° PM2-101826F 01/06, 19. Mentions légales © Copyright 2017, Häny SA, Jona, Suisse. Toute utilisation ou reproduction non autorisée de tout ou partie du contenu est interdite. Les illustrations et les photos peuvent montrer des équipements avec des options. Aucune garantie n'est donnée quant aux spécifications ou autres indications. Les caractéristiques techniques et les équipements peuvent être modifiés sans préavis.



**HÄNY**  
Mixing and Injection Technology

Häny AG – Mixing and Injection Technology  
Buechstr. 20 | 8645 Jona/Switzerland | Phone +41 44 925 41 11 | [www.haeny.com](http://www.haeny.com)