

# Zweistufige Schneidradpumpen Pompes dilacératrices à deux étages Grinder pump 2-stage

ECOCUT®-2406



Artikel Nr. N° Article Part No.	DND	Leistung kW Puissance kW Nominal performance kW	Laufrad ø mm ø de la roue mm Impeller ø mm	Nennstrom A Courant nominal A Nominal current A	Freier Durchgang mm Passage libre mm Free passage mm	Spannung V Tension V Tension V	Explosionsschutz Antidéflagration Explosion protection	Gewicht ca. kg Poids env. kg Weight ca. kg
2406-KY-99	1½"	8.0	180	14.6	5	3~400	✓	130
2406-KY-98	1½"	6.5	163	11.8	5	3~400	✓	127

## Beschreibung

Qualitativ hochwertige Ausführung in Grauguss, mit Schneideinheit aus gehärtetem Spezialstahl für Abwasser und Fäkalien. Das Einsatzgebiet liegt in der Abwasserentsorgung von Einzelliegenschaften und Dorfteilen.

- Einzigartiges Schneidsystem aus gehärtetem Spezialstahl
- ATEX als Standardausführung
- Zwei in Serie geschaltete Gleitringdichtungen im Ölbad laufend
- Zweistufige Pumpenhydraulik für hohen Druck bei gutem Wirkungsgrad
- SIC/SIC Gleitringdichtung auf der Mediumseite
- Schweres zweireihiges Schrägkugellager als Festlager
- Drei Klixon (Öffner) in Serie geschaltet zur Temperaturüberwachung
- Leckageüberwachung
- Spezielles Wärmeabführungssystem, Motorlauf ohne Wasserkühlung
- Schweres Kabel Typ: NSSHÖU
- Hydraulische Einzelprüfung im Herstellwerk
- Der Stecker verhindert, dass Feuchtigkeit in den Motor eindringt
- Das Herstellwerk ist unter anderem zertifiziert nach: ISO 9001/14001 und ATEX 2014/34/EU

## Motordaten

Frequenz, F: .....50 Hz  
Drehzahl: ..... 2900 min<sup>-1</sup>  
Isolationsklasse: ..... H  
Schutzart: .....IP 68  
Kabel: ..... 1 x (10 x 2.5) x 10 m

ATEX-Version: .....II 2G Ex c db IIB T4 Gb

## Description

Conception de haute qualité en fonte, avec unité de coupe en acier trempé spécial pour les eaux usées et les eaux contenant des matières fécales. Domaine d'application : assainissement des maisons individuelles et des quartiers de villages.

- Système unique en son genre de coupe en acier spécial trempé
- ATEX version standard
- Deux garnitures mécaniques connectées en série, tournant dans un bain d'huile
- Pompe hydraulique à deux niveaux pour une haute pression de grande efficacité
- Garniture mécanique SIC/SIC côté fluide
- Lourd roulement à billes oblique à double rangée en palier fixe
- Trois Klixon (à ouverture) connectés en série pour la surveillance de la température
- Contrôle des fuites
- Système spécial de dissipation de chaleur, pour un fonctionnement du moteur sans refroidissement à l'eau
- Câble lourd de type NSSHÖU
- Vérification hydraulique de chaque unité dans l'usine de fabrication
- Le connecteur évite l'entrée de l'humidité dans le moteur
- L'usine de fabrication est entre autres certifiée : ISO 9001/14001 et ATEX 2014/34/EU

## Données du moteur

Fréquence, F : .....50 Hz  
Vitesse : ..... 2900 min<sup>-1</sup>  
Classe d'isolation : ..... H  
Type de protection : .....IP 68  
Câble : ..... 1 x (10 x 2.5) x 10 m

Version ATEX : .....II 2G Ex c db IIB T4 Gb

## Description

High-quality design in gray cast iron, with a grinding unit of hardened special steel for sewage and faeces. Its field of use in sewage disposal for individual properties and parts of villages.

- Unique cutting system made of hardened special steel
- ATEX as standard
- Two-stage hydraulic for high head with high efficiency
- Two mechanical seals connected in series in oil bath
- SIC/SIC mechanical seal on the medium side
- Heavy-duty double row bearing as a fixed bearing on the hydraulic side
- Three Klixon (Opener) connected in series for temperature monitoring
- Leakage detection
- Special heat dissipation system for high running times out of water
- Heavy-duty cable type NSSHÖU
- Each pump individually tested (hydraulic)
- The plug prevents humidity from entering the motor
- Our production site is also certified to: ISO 9001/14001 and ATEX 2014/34/EU

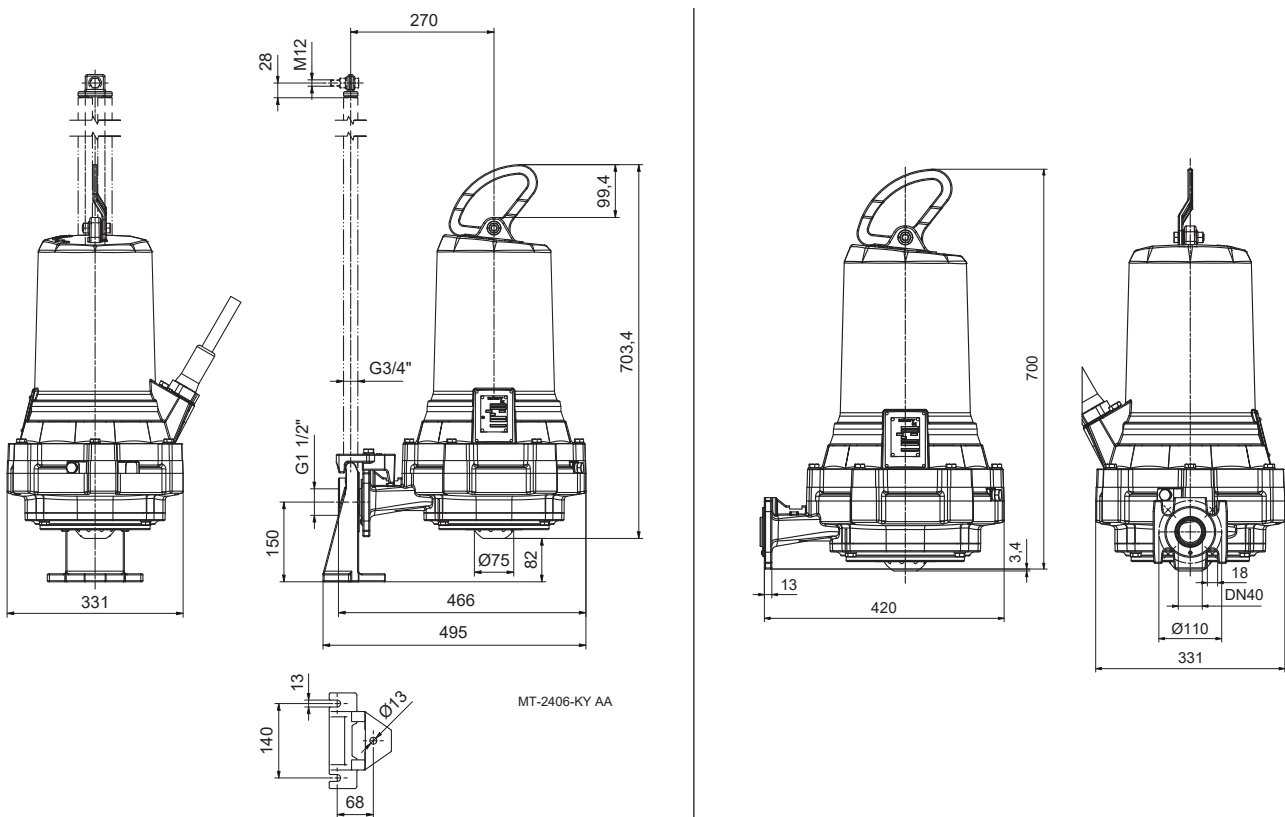
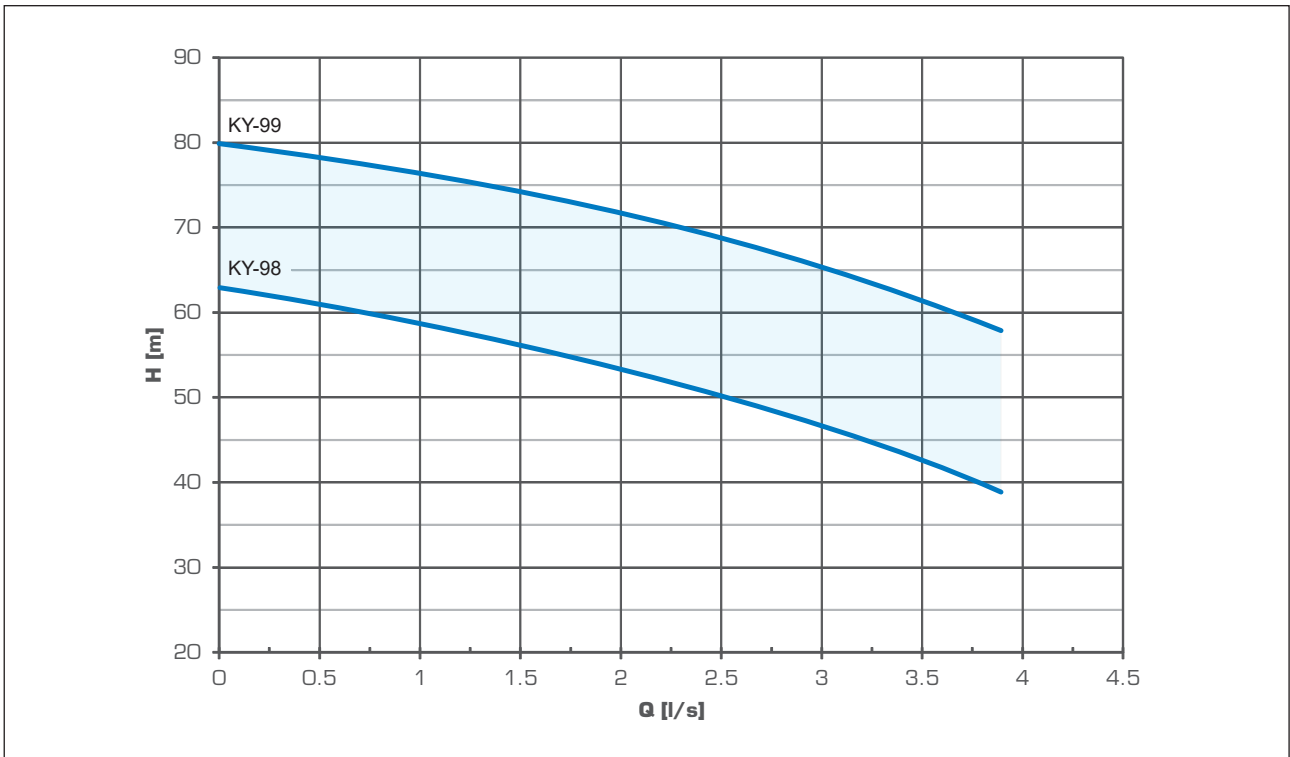
## Motor data

Frequency, F: .....50 Hz  
Speed: ..... 2900 min<sup>-1</sup>  
Insulation class: ..... H  
Protection: .....IP 68  
Cable: ..... 1 x (10 x 2.5) x 10 m

ATEX version: .....II 2G Ex c db IIB T4 Gb

Zweistufige Schneidradpumpen  
 Pompes dilacératrices à deux étages  
 Grinder pump 2-stage

ECOCUT®-2406



Änderungen vorbehalten  
 Modifications réservées  
 Subject to changes

