



Artikel Nr. N° Article N° Articolo	Typ Type Tipo	Nennleistung kW Puissance nominale kW Potenza nominale kW	Nennstrom A Courant nominal A Corrente nominale A	Behälter Collecteur Collettore	Gewicht kg Poids kg Peso kg
1017112	Mobile Duo	1.5	3.45	80 - 120 l	95

Anschlussfertige Kompaktanlage bestehend aus einem Schutzgehäuse aus Kunststoff mit integriertem Sammelbehälter aus dickwandigem PE-HD, zwei Abwasserpumpen mit Zerkleinerer für einen garantiert verstopfungsfreien Betrieb, zwei Kombiventilen, einer Pumpensteuerung und einem 400V CEE Stecker. Dank des einzigartigen Bajonettverschlusses an den Pumpen kann der Pumpenrotor in kürzester Zeit und mit wenig Werkzeug ausgebaut werden. Die besonders niedrige Zulaufhöhe und kompakten Abmessungen ermöglichen den Einbau der Anlagen unterhalb der Rückstauenebene.

Pumpendaten

Fördermedium:Fäkalwasser
 Förderstrom, Q: 2 - 7.5 l/s
 Förderhöhe, Hmano: 9 - 4 m
 Laufradtyp:Freistromrad
mit Schneideinrichtung

Motordaten

Nennleistung, P2: 1.5 kW
 Drehzahl, n: 2900 min⁻¹
 Spannung, U: 3 x 400 V
 Frequenz, F: 50 Hz
 Nennstrom, IN: 3.45 A

Steuerung

Schaltgerät aus Kunststoff mit aufklappbarem Klarsichtdeckel, IP 54, enthaltend: Hauptschalter, Betriebswahlschalter Hand-0-Auto, Betriebsstundenzähler und alle nötigen Anschlussklemmen. Pumpenbetrieb automatisch, Direktanlauf, Ein/Aus/Alarm über einen wartungsfreien, voreingestellten Druckschalter. Betriebszustände und Max.-Niveau-Alarm werden optisch angezeigt. Der Sammelalarm wird über einen internen Summer signalisiert und zugleich auf zwei potentialfreie Umschaltkontakte geführt.

Anschlüsse

Zulauf: ... DN 100, Schlauchmuffenanschluss
 Druckanschluss: Storzkupplung 75-B
 Entlüftung: DN 70, Schlauchmuffenanschluss
 Anschluss für Handpumpe: 1½"

Petit poste de relevage compact se compose d'un boîtier de protection en matière synthétique avec cuve d'accumulation en PE-HD à parois épaisses intégré, deux pompes avec un système de broyage pour un fonctionnement sans obstructions du système, deux clapets combi, une commande de pompe et d'une prise CEE 400V. Le joint à baïonnette permet le démontage immédiat du rotor de pompe. Grâce à la hauteur d'amenée particulièrement faible et des dimensions particulièrement compactes, l'installation se prête pour les organes d'évacuation situés au-dessous du niveau de refoulement.

Données de pompe

Liquide à refouler : Eaux fécales
 Débit, Q : 2 - 7.5 l/s
 Hauteur de refoul., Hmano : 9 - 4 m
 Type de roue :Roue vortex
 avec broyeur

Données de moteur

Puissance nominale, P2 : 1.5 kW
 Vitesse, n : 2900 min⁻¹
 Tension, U : 3 x 400 V
 Fréquence, F : 50 Hz
 Courant nominal, IN : 3.45 A

Commande

Coffret en matières synthétique avec couvercle transparent à charnière, IP 54, comprenant: Interrupteur principal, interrupteur de commande M-0-A, compteur d'heures de service, toutes les bornes de raccordements nécessaires. Fonctionnement automatique des pompes, encl./décl./alarme avec membrane à pression, pré-réglé en usine. Tous les régimes sont indiqués de façon optique ainsi que l'alarme de niveau maximum. L'alarme collective est signalée par une sonnerie interne et en même temps conduite sur deux contacts à permutation libre de potentiel.

Raccords

Entrée : DN 100, manchon flexible
 Orifice de refoulement : Accouplement
 Storz 75-B
 Ventilation : DN 70, manchon flexible
 Raccord pompe manuelle: 1½"

La stazione di accumulo e sollevamento consiste di un alloggiamento protezione in plastica con serbatoio robusto in PE-HD integrato, due pompe dispositivo tritatore per garantire un funzionamento senza otturazione dell'impianto, due valvole combi, un comando e una spina CEE 400V. La praticità della chiusura baionetta permette un smontaggio facile del rotore. La quota del raccordo d'entrata particolarmente bassa e le dimensioni compatte permettono impianti al di sotto della tubazione.

Dati pompa

Liquido trasportato:Acque usate fecali
 Portata, Q: 2 - 7.5 l/s
 Prevalenza, Hmano: 9 - 4 m
 Girante: Tipo Vortex
 con tritatore

Dati motore

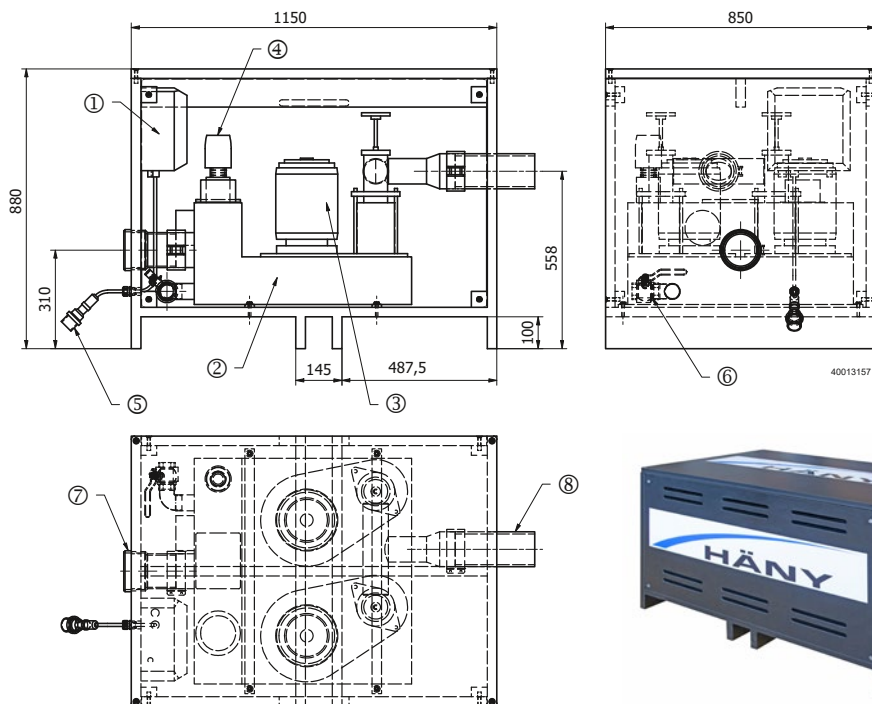
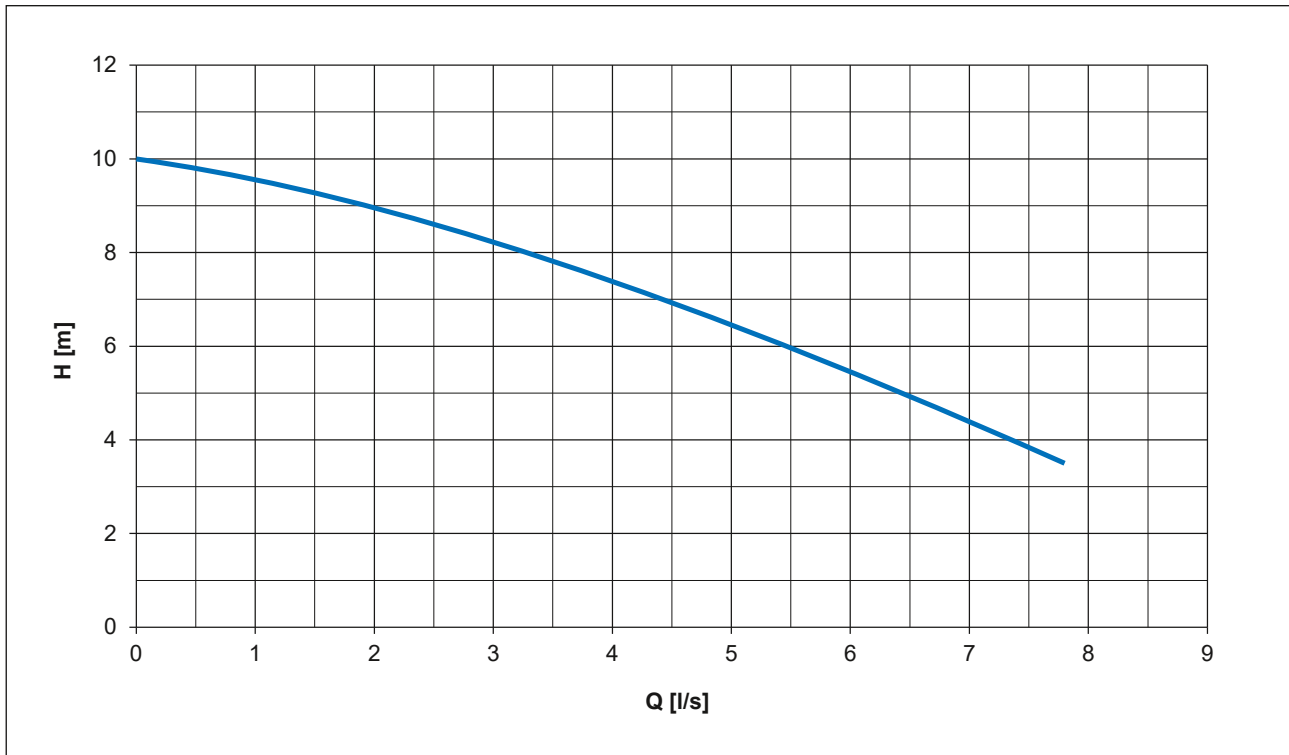
Potenza nominale, P2: 1.5 kW
 Regime giri, n: 2900 min⁻¹
 Tensione, U: 3 x 400 V
 Frequenza, F: 50 Hz
 Corrente nominale, IN: 3.45 A

Comando

Armadietto di comando di plastica con coperchio trasparente, tipo di protezione IP 54, comprendente: Interruttore principale, interruttori selezionatori, contaore, tutti i morsetti d'attacco necessari. Funzionamento in automatico delle pompe, marcia/arresto/allarme pressostato a membrana. Visualizzazione degli stati d'esercizio e del livello massimo d'allarme. L'allarme collettivo viene segnalato con un cicalina incorporata e portato ad due contatti liberi da potenziale.

Raccordi

Entrata: DN 100, manicotto
 Condotta: Accoppiamento Storz 75-B
 Ventilazione: DN 70, manicotto
 Connessione pompa a mano: 1½"



1. HTP Steuerung
2. Abwassertank
3. Pumpe
4. Kohlefilter
5. Stecker 400 V, CEE
6. Entleerungshahn
7. Einlauf Ø110 mm mit Steckmuffe
8. Auslauf Ø110 mm

1. Commande HTP
2. Réservoir d'eaux usées
3. Pompe
4. Filtre à charbon
5. Prise 400 V, CEE
6. Robinet de purge
7. Entrée Ø110 mm avec manchon
8. Sortie Ø110 mm

1. Comando HTP
2. Serbatoio per acque reflue
3. Pompa
4. Filtro a carbone
5. Spina 400 V, CEE
6. Rubinetto di scarico
7. Entrata Ø110 mm con presa
8. Uscita Ø110 mm