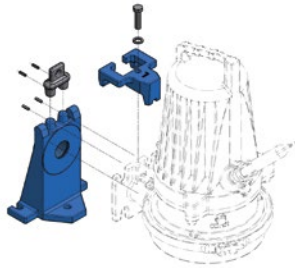


**Kit Absenkvorrichtung**



- 1 Obere Führungsrohrhalter
- 1 Kupplungsfuss DN 40 x G 1½"
- 1 Klaue
- 4 Spannstift ø 5 x 18 mm
- 1 6-kt. Schraube M 12 x 45 mm
- 1 Federring M 12

**Kit de poseage**

Artikel Nr. N° Article Part No.
1012928

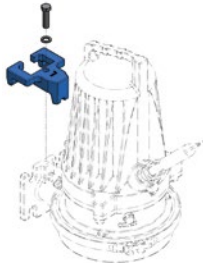
- 1 Fixation supérieur tube de guidage
- 1 Pied d'accouplement DN 40 x G 1½"
- 1 Griffe
- 4 Goupille élastique ø 5 x 18 mm
- 1 Vis hexagonale M 12 x 45 mm
- 1 Rondelle élastique M 12

**Lowering device**

zu Pumpen pour pompes for pumps
Ecocut 2405, 2406

- 1 Upper guide rail holder
- 1 Duck foot DN 40 x G 1½"
- 1 Claw
- 4 Spring cotter ø 5 x 18 mm
- 1 Hexagon screw M 12 x 45 mm
- 1 Lock washer M 12

**Kit Klauenstet**



- 1 Klaue
- 1 6-kt. Schraube M 12 x 45 mm
- 1 Federring M 12

**Set griffe d'accouplement**

Artikel Nr. N° Article Part No.
1013081

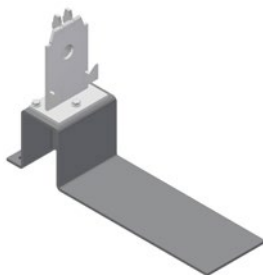
- 1 Griffe
- 1 Vis hexagonale M 12 x 45 mm
- 1 Rondelle élastique M 12

**Claw device**

zu Pumpen pour pompes for pumps
Ecocut 2405, 2406

- 1 Claw
- 1 Hexagon screw M 12 x 45 mm
- 1 Lock washer M 12

**Grundplatte**



mit Kupplungsfuss G1 1/2"

**Plaque de base**

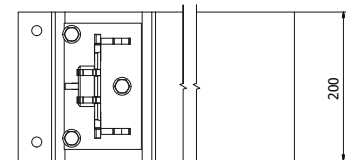
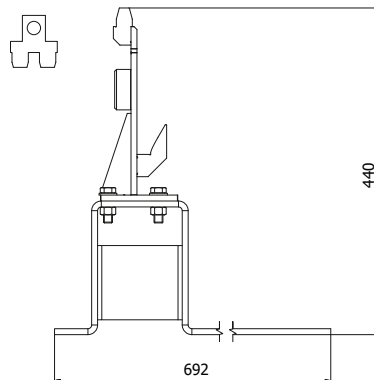
Artikel Nr. N° Article Part No.
1013355

avec pied d'accouplement G1 1/2"

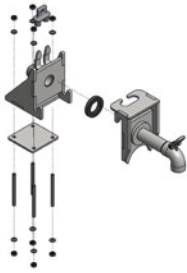
**Baseplate**

zu Pumpen pour pompes for pumps
Ecocut 2405/2406 Serie

with duckfoot G1 1/2"



**Kit Absenkvorrichtung**



- 1 Obere Führungsrohrhalter
- 1 Absenkvorrichtung
  - 1 Standteil
  - 1 Einhängeteil
  - 1 Dichtungsring EPDM
  - 1 Gegenplatte
  - 4 Gewindestange M 10 x 125 mm
  - 8 Unterlagsscheibe M 10
  - 8 6-kt. Mutter M 10

**Kit de poseage**

Artikel Nr. N° Article Part No.
1012924

- 1 Fixation supérieur tube de guidage
- 1 Dispositif de poseage
  - 1 Piédestal
  - 1 Piéce de suspension
  - 1 Joint d'étanchéité EPDM
  - 1 Contre-plaque
  - 4 Barre filetée M 10 x 125 mm
  - 8 Rondelle M 10
  - 8 Écrou hexagonal M 10

**Lowering device**

zu Pumpen pour pompes for pumps
Econex 2402

- 1 Upper guide rail holder
- 1 Lowering device
  - 1 Pedestal
  - 1 Mounting suspension
  - 1 Washer EPDM
  - 1 Counterplate
  - 4 Threaded pin M 10 x 125 mm
  - 8 Washer M 10
  - 8 Hexagon nut M 10

**Tiefsaughaube**



- 1 Tiefsaughaube
- 1 Flachdichtung
- 4 6-kt. Schraube M 8 x 16 mm
- 1 Unterlagsscheibe M 8
- 1 Kantenschutzprofil 9.5 x 6.5 mm

**Cloche d'aspiration**

Artikel Nr. N° Article Part No.
1012923

- 1 Cloche d'aspiration
- 1 Garniture plate
- 4 Vis hexagonale M 8 x 16 mm
- 1 Rondelle M 8
- 1 Profil de protection d'angles 9.5 x 6.5 mm

**Shroud**

zu Pumpen pour pompes for pumps
Econex 2402

- 1 Shroud
- 1 Flat seal
- 4 Hexagon screw M 8 x 16 mm
- 1 Washer M 8
- 1 Clamping section 9.5 x 6.5 mm

**Pumpenträger verstellbar**



**Support pompe réglable**

Artikel Nr. N° Article Part No.
1016729

Schachtdurchmesser Diamètre du puits Pit diameter
1000 - 1500 mm

zu Pumpen pour pompes for pumps
Econex 2402

