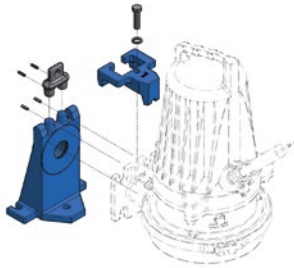


Kit Absenkvorrichtung



- 1 Obere Führungsrohrhalter
- 1 Kupplungsfuss DN 40 x G 1½"
- 1 Klaue
- 4 Spannstift ø 5 x 18 mm
- 1 6-kt. Schraube M 12 x 45 mm
- 1 Federring M 12

Kit de posege

Artikel Nr. N° Article N° Articolo
1012928

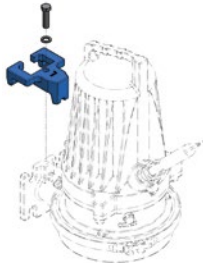
- 1 Fixation supérieur tube de guidage
- 1 Pied d'accouplement DN 40 x G 1½"
- 1 Griffe
- 4 Goupille élastique ø 5 x 18 mm
- 1 Vis hexagonale M 12 x 45 mm
- 1 Rondelle élastique M 12

Kit dispositivo posa

zu Pumpen pour pompes per pompe
Ecocut 2405, 2406

- 1 Tenuta superiore tubi di guida
- 1 Piede d'accoppiamento DN 40 x G 1½"
- 1 Artiglio d'accoppiamento
- 4 Spina elastica ø 5 x 18 mm
- 1 Vite esagonale M 12 x 45 mm
- 1 Rosetta elastica M 12

Kit Klauenset



- 1 Klaue
- 1 6-kt. Schraube M 12 x 45 mm
- 1 Federring M 12

Set griffe d'accouplement

Artikel Nr. N° Article N° Articolo
1013081

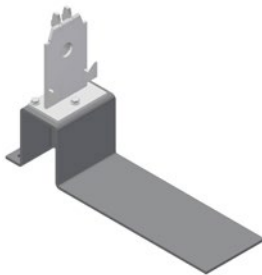
- 1 Griffe
- 1 Vis hexagonale M 12 x 45 mm
- 1 Rondelle élastique M 12

Set artiglio d'accoppiamento

zu Pumpen pour pompes per pompe
Ecocut 2405, 2406

- 1 Artiglio d'accoppiamento
- 1 Vite esagonale M 12 x 45 mm
- 1 Rosetta elastica M 12

Grundplatte



mit Kupplungsfuss G1 1/2"

Plaque de base

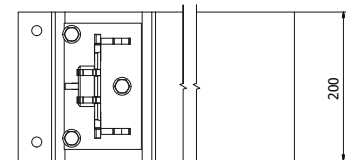
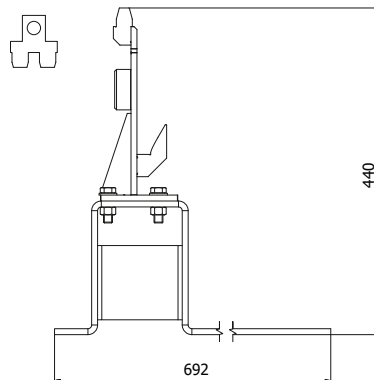
Artikel Nr. N° Article N° Articolo
1013355

avec pied d'accouplement G1 1/2"

Piastra di base

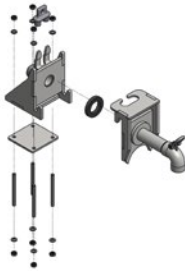
zu Pumpen pour pompes per pompe
Ecocut 2405/2406 Serie

con piede d'accoppiamento G1 1/2"



4ZN-1013355 AA

Kit Absenkvorrichtung



- 1 Obere Führungsrohrhalter
- 1 Absenkvorrichtung
 - 1 Standteil
 - 1 Einhängeteil
 - 1 Dichtungsring EPDM
 - 1 Gegenplatte
 - 4 Gewindestange M 10 x 125 mm
 - 8 Unterlagsscheibe M 10
 - 8 6-kt. Mutter M 10

Kit de poseage

Artikel Nr. N° Article N° Articolo
1012924

- 1 Fixation supérieur tube de guidage
- 1 Dispositif de poseage
 - 1 Piédestal
 - 1 Piéce de suspension
 - 1 Joint d'étanchéité EPDM
 - 1 Contre-plaque
 - 4 Barre filetée M 10 x 125 mm
 - 8 Rondelle M 10
 - 8 Écrou hexagonal M 10

Kit dispositivo posa

zu Pumpen pour pompes per pompa
Econex 2402

- 1 Tenuta superiore tubi di guida
- 1 Dispositivo di posa
 - 1 Piedestallo
 - 1 Parte sospensione
 - 1 Guarnizione EPDM
 - 1 Contropiastra
 - 4 Barra filettata M 10 x 125 mm
 - 8 Rondella M 10
 - 8 Dado esagonale M 10

Tiefsaughaube



- 1 Tiefsaughaube
- 1 Flachdichtung
- 4 6-kt. Schraube M 8 x 16 mm
- 1 Unterlagsscheibe M 8
- 1 Kantenschutzprofil 9.5 x 6.5 mm

Cloche d'aspiration

Artikel Nr. N° Article N° Articolo
1012923

- 1 Cloche d'aspiration
- 1 Garniture plate
- 4 Vis hexagonale M 8 x 16 mm
- 1 Rondelle M 8
- 1 Profil de protection d'angles 9.5 x 6.5 mm

Cappa d'aspirazione

zu Pumpen pour pompes per pompa
Econex 2402

- 1 Cappa d'aspirazione
- 1 Guarnizione piatta
- 4 Vite esagonale M 8 x 16 mm
- 1 Rondella M 8
- 1 Profilo proteggi-spigolo 9.5 x 6.5 mm

Pumpenträger verstellbar



Support pompe réglable

Artikel Nr. N° Article N° Articolo
1016729

Schachtdurchmesser Diamètre du puits Diametro del pozzo
1000 - 1500 mm

zu Pumpen pour pompes per pompa
Econex 2402

