

Referenzobjekt
Objet de référence
Oggetto di riferimento

SPS-Steuerung mit Touch-Panel
Commande SPS avec Touch-Panel
Comando SPS con Touch-Panel

Neubau

Objekt: 86264
Jahrgang: 2011

Bâtiment neuf

Objet: 86264
Année: 2011

Nuova costruzione

Oggetto: 86264
Annata: 2011

Steuerung

Marke: Siemens

Commande

Marque: Siemens

Comando

Marca: Siemens

Ausgeführte Arbeiten

Montage und Lieferung der Pumpen, Durchflussmesser und Steuerung

Travaux exécutés

Montage et livraison des pompes, débitmètre et commande

Lavori eseguiti

Montaggio e fornitura di pompe, flussometri e comando

Hauptschaltschrank

Ansteuerung von:

- Einspeisung 3 x 400V (3P, N, PE) 50Hz 80A
- Hauptschalter 80A (schwarz/grau)
- Dreiphasenüberwachung mit SSU33L, Comat
- Multidatameter UMGL96 Janitza inkl. Stromwandler
- 1 Abgang zur Speisung des Schaltschranks im Brunnenschacht
- Steuerspannung 24V DC
- SPS-ET200S, Siemens und Touch Panel 8" MP277
- Durchflussmessung Brunnen → Huber + Suhner AG
- Durchflussmessung WV Pfäffikon → Huber + Suhner AG
- Protokoll*** auslesbar via USB-Schnittstelle

Armoire de distribution principale

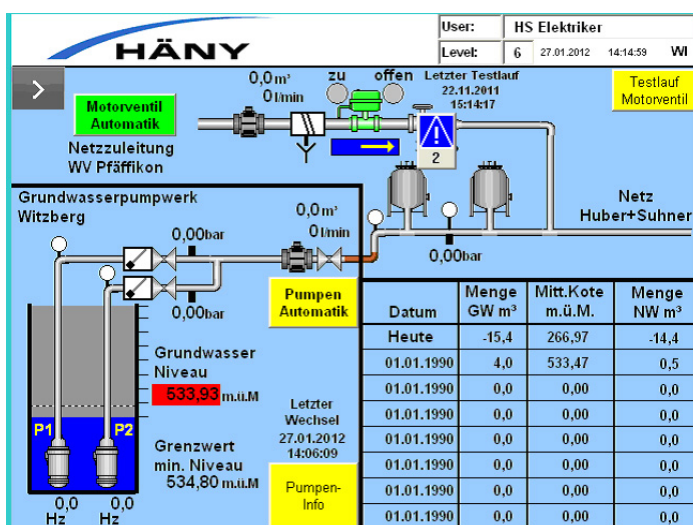
Commande par:

- Alimentation 3 x 400V (3P, N, PE) 50Hz 80A
- Interrupteur principal 80A (noir/gris)
- Contrôle triphasé avec SSU33L, Comat
- Appareil de mesure multidonnées UMGL96 Janitza avec transformateur de courant
- 1 sortie pour alimentation de l'armoire de distribution dans le puits
- Tension 24V DC
- SPS-ET200S, Siemens et Touch Panel 8" MP277
- Mesure de débit du puits → Huber + Suhner AG
- Mesure de débit distribution d'eau Pfäffikon → Huber + Suhner AG
- Compte rendu *** lisible par interface USB

Armadio elettrico principale

Comando di:

- Alimentazione da 3x400V (3P, N, PE) 50Hz 80A
- Interruttore generale 80A (nero/grigio)
- Monitoraggio trifase con SSU33L, Comat
- Strumento di misura multiparametrico UMGL96 Janitza incl. trasformatore
- 1 uscita per l'alimentazione dell'armadio elettrico nel pozzo
- Tensione 24V DC
- SPS-ET200S, Siemens e Touch Panel 8" MP277
- Misurazione di portata del pozzo → Huber + Suhner AG
- Misurazione di portata approvvigionamento idrico Pfäffikon → Huber + Suhner AG
- Protocollo *** visualizzabile tramite porta USB



Änderungen vorbehalten
Modifications réservées
Modifiche riservate

PM4-101094 00

Häny AG - Pumpen, Turbinen und Systeme
Buechstrasse 20 • CH-8645 Jona

Häny SA - Pompes, turbines et systèmes
Tel. +41 44 925 41 11 • Fax +41 44 923 38 44



Häny SA - Pompe, turbine e sistemi
info@haeny.com • www.haeny.com

Referenzobjekt
Objet de référence
Oggetto di riferimento

SPS-Steuerung mit Touch-Panel
Commande SPS avec Touch-Panel
Comando SPS con Touch-Panel

Neubau

Objekt: 90172
 Jahrgang: 2011

Bâtiment neuf

Objet: 90172
 Année: 2011

Nuova costruzione

Oggetto: 90172
 Annata: 2011

Steuerung

Marke: Siemens

Commande

Marque: Siemens

Comando

Marca: Siemens

Ausgeführte Arbeiten

Montage und Lieferung Pumpen, Durchflussmesser, Steuerung

Travaux exécutés

Montage et livraison des pompes, débitmètre et commande

Lavori eseguiti

Montaggio e fornitura di pompe, flussometri e comando

Steuerung für 2 Pumpen 30 kW

- Einspeisung 3x400V (3P, N, PE) 50Hz 160A
- Hauptschalter 160A (schwarz/grau) in Seitenwand
- Dreiphasenüberwachung mit SSU33L, Comat
- Multidatameter UMGL96 Janitza inkl. Stromwandler
- 2 Abgänge zur Speisung der Frequenzumformer
- Danfoss 30kW
- Steuerspannung 24V DC
- SPS-ET200S, Siemens und Touch Panel 10" MP277

Commande pour 2 pompes 30 kW

- Alimentation 3x400V (3P, N, PE) 50Hz 160A
- Interrupteur principal 160A (noir/gris) dans paroi latérale
- Contrôle triphasé avec SSU33L, Comat
- Appareil de mesure multidonnées UMGL96 Janitza avec transformateur de courant
- 2 sorties pour alimentation des convertisseurs de fréquence
- Danfoss 30kW
- Tension 24V DC
- SPS-ET200S, Siemens et Touch Panel 10" MP277

Comando per 2 pompe 30 kW

- Alimentazione 3x400V (3P, N, PE) 50Hz 160A
- Interruttore generale 160A (nero / grigio) sulla parete laterale
- Monitoraggio trifase con SSU33L, Comat
- Strumento di misura multiparametrico UMGL96 Janitza incl. trasformatore
- 2 uscite per l'alimentazione del convertitore di frequenza
- Danfoss 30kW
- Tensione 24V DC
- SPS-ET200S, Siemens e Touch Panel 10" MP277

Anzeige am Touch Panel

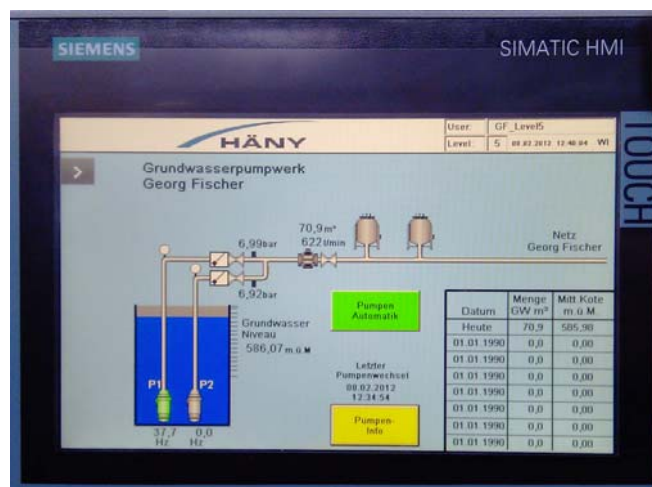
- Durchfluss Werksleitung
- Druck pro Pumpe
- Frequenz/Drehzahl Pumpe
- Höhe Wasserstand Brunnen
- geförderte Grundwassermenge
- Betriebsstunden pro Pumpe

Affichage sur écran tactile

- Débit conduite usine
- Pression par pompe
- Fréquence/rotation pompe
- Hauteur du niveau d'eau puits
- Quantité d'eaux souterraines refoulée
- Heures de service par pompe

Visualizzazione sul Touch Panel

- Portata condotta di fabbrica
- Pressione per pompa
- Frequenza/regime di rotazione pompa
- Altezza livello acqua pozzo
- Quantità acqua di falda richiesta
- Ore di esercizio per pompa



Änderungen vorbehalten
 Modifications réservées
 Modifiche riservate

PM4-101097 00

Häny AG - Pumpen, Turbinen und Systeme
 Buechstrasse 20 • CH-8645 Jona

Häny SA - Pompes, turbines et systèmes
 Tel. +41 44 925 41 11 • Fax +41 44 923 38 44



Häny SA - Pompe, turbine e sistemi
 info@haeny.com • www.haeny.com